

Die Produktpalette in der Übersicht



SVK - Kühlwasser-Rückkühler mit einer Kühlleistung von 15 bis 70 kW mit Tank und Pumpe. Kompaktbauweise mit hoher Temperaturgenauigkeit.



VWK/1 - Kühlwasser-Rückkühler mit einer Kühlleistung von 2 bis 70 kW mit Tank und Pumpe. Kompaktbauweise mit hoher Temperaturgenauigkeit.



LWK - Luft-Wasser-Kühler ohne Kälteaggregat mit einer Kühlleistung von 2 oder 2,5 kW mit Tank und Pumpe.
Die preiswerte Alternative für Anwendungen mit höheren Wassertemperaturen.



TRK - Eintauch-Rückkühler für Kühlschmierstoffe mit einer Kühlleistung von 2 bis 75 kW. Servicefreundlich in Wartung und Reinigung.

Neben unserer Standard-Produktpalette bieten wir Ihnen Lösungen zur Flüssigkeitsrückkühlung in allen Industrieanwendungen.

Unsere Maschinen erhalten Sie in Kompakt- oder Splitbauweise, luft- oder wassergekühlt. Durchlaufkühler und Erweiterungen mit reinigbaren Plattenwärmetauschern sind ebenso erhältlich wie Ausführungen mit Sonderspannungen.

Zur ausführlichen Beratung steht Ihnen unser Ingenieur- und Technikerteam im Vertrieb jederzeit gerne zur Verfügung.

Zögern Sie nicht, wir erwarten Ihre Anfrage!

ERT Refrigeration Technology GmbH

Beutnerring 5
21077 Hamburg

Telefon: 040-761048-0, Fax: 040-7605419

E-Mail: info@ertgmbh.de, www.ertgmbh.de

VWK

VWK
Durchlaufkühler

SVK

TRK

CHILLY

VWK
Tischgerät

LWK

Sonder

CHILLY

Kompakte Kühlwasser-Rückkühler in Industrieausführung

Steckerfertige Geräte in luftgekühlter Ausführung.
Kühlleistungen von 0,8 bis 4,5 kW

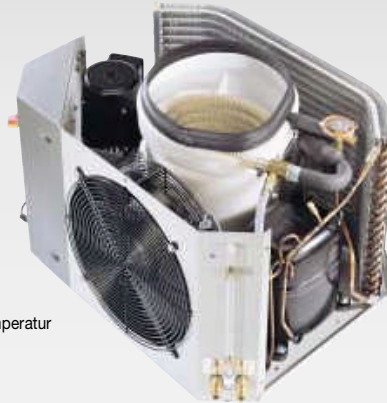


Kompetenz und Erfahrung in Kühlwasser-Rückkühlanlagen

CHILLY Kompakte Kühlwasser-Rückkühler

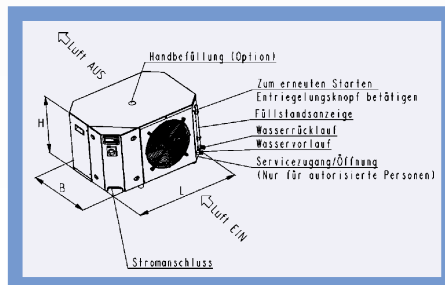
Serienausstattung:

- Wasserstandsanzeige außen
- Rohrschlangenverdampfer aus Edelstahl
- Modernste Technologie mit wirtschaftlichen und geräuscharmen Verdichtern und Ventilatoren
- Verflüssiger mit innenberippten Kupferrohren und Jalousie-Alulamellen
- Temperaturregelung durch Digitalthermostat mit Temperaturhysterese +/- 1,0 K
- TÜV-geprüfte Hochdruckbegrenzer im Kältekreislauf mit Expansionsventil
- Schutzart mindestens IP 44
- Alle Standardanlagen zulässig bis 42° C Umgebungstemperatur
- Pufferbehälter aus Kunststoff
- Tankentleerung über Wasserstandsanzeige
- Digitalthermostat
- Umweltfreundliches Kältemittel R 407 c
- By-Pass für Pumpenschutz
- Keine eisenhaltigen Bauteile im Wasserkreislauf
- CE-konform / ISO 9001 / EN 60204
- Pumpen von Speck bzw. Grundfos



Optionen:

- Manometer im Vorlauf
- Schwimmerschalter für Trockenlaufschutz Pumpe
- Sammelstörmeldung
- Potentialfreie Störmeldungen
- Wasseranschlüsse 2 mal Vor- und Rücklauf
- Sonderspannungen
- Strömungswächter
- Automatische Wassernacheinspeisung
- By-Pass-Ventil
- Rückschlagventil und Magnetventil



Technische Daten

Kälteleistung

Temperatur		Chilly 08	Chilly 15	Chilly 25	Chilly 35	Chilly 45		
Umgebungsluft	Wasser	Kühlleistungen in Watt						
		32° C	10	530	920	2100	2740	3750
		15	775	1290	2450	3565	4525	
37° C	10	345	675	1645	2240	3450		
	15	615	1050	2060	3080	4395		
	20	890	1425	2475	3920	5340		
42° C	10	205	450	1390	1740	3045		
	15	480	765	1810	2580	3870		
	20	755	1085	2230	3420	4690		

Spezifikation

		Chilly 08	Chilly 15	Chilly 25	Chilly 35	Chilly 45
Kältemittel		Umweltfreundliches Kältemittel R 407 c				
Leistungsaufnahme Verdichter max.	kW	0,56	0,83	1,31	1,64	2,08
Leistungsaufnahme gesamt max.	kW	0,71	1,11	1,59	2,52	2,98
Maximale Vorsicherung	A	5,1	5,9	10,0	12,3	13,3
Anschlußspannung	V/PH/Hz	230/1/50	230/1/50	230/1/50	230/1/50	230/1/50
Luftleistung max.	m³/h	914	1210	1020	2300	2200
Wassertankinhalt	ltr.	18	18	18	30	30
Fördervolumen der Pumpe	l/min.	2,3	4,3	7,2	10,0	12,9
Vordruck der Pumpe	bar (g)	2,2	3,6	2,9	2,6	2,3
Wasseranschlüsse Vor-/Rücklauf	Zoll	3/8	3/8	3/8	3/8	3/8
Schalldruckpegel in 1 m (1)	dB (A)	62,2	63,6	64,8	71,7	69,8
Länge (L)	mm	705	705	705	755	755
Breite (B)	mm	510	510	510	600	600
Höhe (H)	mm	450	450	450	500	500
Nettogewicht ohne Wasserfüllung	kg	49	55	65	81	90

(1) Freifeldmessung in 1 m Entfernung